

# CONDITOR ALME SIDERUM

## Vespers Hymn in Advent

Source: Toledo Cathedral, Tc 18, ff. 37v-39.

Mensural chant from *Intonarium ecclesiae Toletanae*, ms. 1564.

Andrés Torrentes (ca.1520-1580)

edited by Bruno Turner

1. Cón-di-tor al-me sí-de-rum, Ae-tér-na lux cre-dén-ti-um, Chri-ste\_ Re-dém-ptor óm-ni-um, Ex-aú-di pre-ces súp-pli-cum.

[Tiple] 2. 5

S. Qui

[Altus] Qui cón - do - lens in - té - ri - tu, in - té - ri -

[Tenor] Qui cón - do - lens in té - ri - tu, in - té - ri -

[Bassus] Qui cón - do - lens in - té - ri - tu, qui cón - do - lens in - té - ri -

10

S. cón - do - lens in - té -

A. tu, qui cón - do - lens in - té - ri - tu, in - té - ri -

T. tu, qui cón - do - lens in - té - ri - tu, qui cón - do - lens in - té - ri -

B. tu, qui cón - do - lens in - té - ri - tu, qui cón - do - lens in - té -

15

S. - ri - tu Mor - tis pe - rí -

A. tu Mor - tis pe - rí - re saé - cu - lum, mor - tis pe - rí - re

T. tu Mor - tis pe - rí - re saé - cu - lum, mor - tis pe - rí - re

B. - ri - tu Mor - tis pe - rí - re saé - cu - lum, mor - tis pe -

2

20 1)

S. re - saé - cu - lum, Sal - vá -

A. saé - cu - lum, saé - cu - lum, Sal - vá - sti mun - dum lán - gui dum, sal -

T. saé - cu - lum, saé - cu - lum, Sal - vá - sti mun - dum lán - gui - dum,

B. rí - re - saé - cu - lum, Sal - vá - sti mun - dum lán - gui - dum, sal -

25

30

S. - sti mun - dum lán - gui -

A. vá - sti mun - dum lán - gui - dum, sal - vá - sti mun - dum lán - gui -

T. sal - vá - sti mun - dum lán - gui - dum, lán - gui -

B. vá - sti mun - dum lán - gui - dum, sal - vá - sti mun - dum lán - gui -

35

S. dum, Do - nans re - is

A. dum, Do - nans re - is re - mé - di - um, do - nans re - is re - mé - di - um, do -

T. dum, Do - nans re - is re - mé - di - um, do - nans re - is re - mé - di - um, do -

B. dum, Do - nans re - is re - mé - di - um, do - nans re - is re - mé - di - um, do -

40

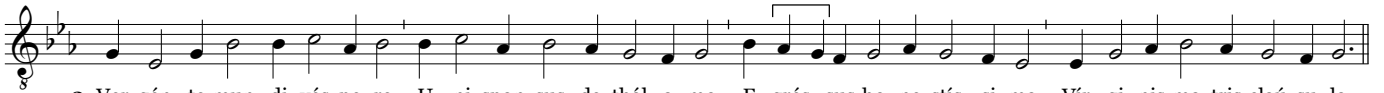
S. re - mé - di - um.

A. nans re - is re - mé - di - um, do - nans re - is re - mé - di - um, re - mé - di - um.

T. nans re - is re - mé - di - um, do - nans re - is re - mé - di - um, do - nans re - is re - mé - di - um.

B. nans re - is re - mé - di - um, do - nans re - is re - mé - di - um.

1) Editorial correction of clash with the Bass (source has semibreve E - G at this pitch).



3. Ver-gén - te mun - di vés - pe - re, U - ni spon - sus de thál - a - mo, E - grés - sus ho - ne - stis - si - ma Vir - gi - nis ma - tris claú - su - la.  
 4. Cu - ius for - ti po - tén - ti - ae Ge - nu cur - ván - tur om - ni - a, Cae - lé - sti - a, ter - ré - stri - a Na - tu fa - tén - tur súb - di - ta.  
 5. Te de - pre - cá - mur á - gi - e, Ven - tú - re iu - dex saé - cu - li, Con - sér - va nos in tém - po - re Ho - stis a te - lo pér - fi - di.

6.

45

S. Laus, ho - nor, vir - tus, gló - ri - a, De - o Pa - tri et Fí - li - o, San - cto\_\_ si -

A. Laus, ho - nor, vir - tus, gló - ri - a, De - o Pa - tri et Fí - li - o, San - cto si - mul

T. Laus, ho - nor, vir - tus, gló - ri - a, De - o Pa - tri et Fí - li - o, San - cto\_\_ si - mul

B. Laus, ho - nor, vir - tus, gló - ri - a, De - o Pa - tri et Fí - li - o, San - cto si -

50

S. mul Pa - rá - cli - to, Re - gnans per om - ne saé - cu - lum. A - men.

A. Pa - rá - cli - to, Re - gnans per om - ne saé - cu - lum. A - men.

T. Pa - rá - cli - to, Re - gnans per om - ne saé - cu - lum. A - men.

B. mul Pa - rá - cli - to, Re - gnans per om - ne saé - cu - lum. A - men.

**Comments:**

The triple-time chant notation was in black breves and semibreves.

The polyphony of verse 6 was in white void breves, semibreves and minims with the mensuration of  $\text{C} \text{ } 3$ .

The translation of the stanzas in English is perilous. J. M. Neale's poetic version of 'Conditor' is widely available 'online'. Of great interest are the medieval translations to be found at the internet address: <[aclerkofoxford.blogspot.com](http://aclerkofoxford.blogspot.com)>.