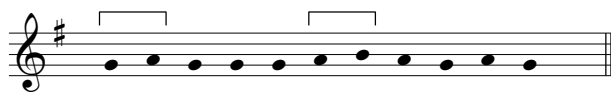


Missa pro defunctis a6

Duarte Lobo (c.1565-1646)
 ed. Gareth Thomas

I. Introitus



Re - qui-em ae - ter - nam

S. Do - - - na

A I. Do - na e - is, Do - mi -

A II. Do - - -

T I. Do - - - - - na e -

T II. Do - na e - is, Do - - - - -

B. Do - na e - is, Do - - - - -

6

S. e - - - is, Do - - - -

A I. ne, do - na e - is, Do - mi -

A II. - - - - - na, do - na

T I. - is, Do - - - mi - ne, do - na e -

T II. - mi - ne, Do - mi - ne, -

B. - - - - mi - - - ne, do - na

36 Fine

S.
 - - - - - is.

A I.
 - - - - is, lu - ce - at e - - is.

A II.
 lu - ce - at e - - is.

T I.
 - is, lu - ce - at e - is, lu - ce - at e - is.

T II.
 lu - ce - at e - is, lu - ce - at e - is.

B.
 - - - - - is.

Te de - cet hym - nus, De - us, in _____ Si - on,

43

S.
 Et ti - - - - bi red - de - tur vo - -

A I.
 Et ti - - - - bi red - de - tur _____ vo -

A II.
 Et ti - bi red - de - tur vo - -

T I.
 Et ti - bi red - de - tur vo -

T II.
 Et ti - bi red - - - de - tur vo - -

B.
 Et ti - bi red - de - tur vo - - - -

29

S. le - - - i - son.

A I. ri - e e - le - i - son.

A II. Ky - ri - e e - le - i - son.

T I. i - son, Ky - ri - e e - le - i - son.

T II. ri - e e - le - i - - - - son.

B. Ky - ri - e e - - - le - i - son.

Full

Chri - ste e - le - i - son.

35

S. Chri - ste

A I. Chri - ste e - lei - son, Chri - ste

A II. Chri - ste e - le - i - son,

T I. Chri - ste e - lei - son,

T II. Chri - - - - ste e - - - - -

B. Chri - ste e - lei - son, Chri -

III. Graduale

Re - qui - em ae - ter - - - nam

S. Do - na e - is, Do - mi - ne,

A I. Do - na e - is, Do - mi - ne, do - na e - is,

A II. Do - na e - is, Do - - - - mi -

T I. Do - na e - - is, Do - mi - ne,

T II. Do - na e - is, Do - mi - ne,

B. Do - na e - is, Do - mi - ne, do -

6

S. do - na e - is, Do - - - - mi - ne,

A I. Do - - mi - - ne, et

A II. ne, Do - - mi - ne,

T I. do - na e - is, Do - - - - mi - ne,

T II. do - na e - is, Do - mi - ne, et lux per -

B. na e - is, Do - - - - mi - ne, et lux per -



Quan-tus tre-mor est fu-tu-rus, quan-do ju - dex est ven-tu - rus,



cun-cta stri-cte dis-cus-su - rus!

11

S. Tu - ba mi - rum spar - gens so - num, per se - pul - chra re -

A. Tu - ba mi - rum spar - gens so - num, per se - pul - chra re - gi - o -

T. Tu - ba mi - rum spar - gens so - num, per se - pul - chra re - gi - o -

B. Tu - ba mi - rum spar - gens so - num,

17

S. - gi - o - num, an - te thro - num, an - te thro - num.

A. - num, co - get om - nes an - te thro - num.

T. num, co - get om - nes an - te thro - num.

B. co - get om - nes an - te thro - num.



Mors stu - pe - bit et na - tu - ra, cum re - sur - get cre - a - tu - ra,



ju - di - can - ti re-spon-su - ra.

V. Offertorium

Do - mi-ne Je - su Chri - ste, Rex glo - - - ri - ae,

S. Li - be - ra a - ni - mas om - ni - um fi - de - - -

A I. Li - be - ra a - ni - mas om - ni - um fi -

A II. Li - be - ra a - ni - mas om - ni - um fi - de - li - um

T I. Om - ni - um fi - de -

T II. Li - be - ra a - ni - mas fi -

B. Om - ni - um fi - de -

6

S. - li - um de - fun - cto - - - - rum

A I. de - li - um de - fun - cto -

A II. de - fun - cto - - - - rum, de - fun - cto -

T I. - li - um de - fun - cto - - - - rum

T II. de - li - um de - fun - cto - - - - rum, de - fun - cto -

B. - li - um de fun - cto - - - -

VI. Sanctus



San - ctus,

S. San - - - - - ctus,

A I. San - - - - - ctus, San - ctus,

A II. San - - - - - ctus,

T I. San - - - - - ctus,

T II. San - - - - - ctus,

B. San - - - - - ctus,

6
S. San - - - - - ctus Do - - mi - nus

A I. San - - ctus Do - mi - nus

A II. San - - ctus Do -

T I. San - - ctus Do - mi - nus De - us Sa -

T II. San - - ctus Do - mi - nus

B. San - - ctus Do - mi - nus De -

35

S. qui - em sem - - pi - ter - nam. _____

A I. qui - em sem - pi - ter - - - nam. _____

A II. qui - em sem - pi - ter - - - - - nam. _____

T I. em sem - pi - ter - - - - nam. _____

T II. em sem - pi - ter - nam, sem - pi - ter - nam. _____

B. qui - em sem - pi - ter - - - - nam. _____

IX. Communio

Lux ae - ter - na

S. Lu - ce - at e - is, Do - - - mi - ne, lu - ce -

A I. Lu - ce - at e - - - is, Do - -

A II. Lu - ce - at e - is, Do - - - mi - ne,

T I. Lu - ce - at e - is, Do -

T II. Lu - ce - at e - is, Do - - - mi - ne,

B. Lu - ce - at e - is, Do -

X. Responsorium pro defunctis

S. Me - men - - to me - - i,

A. Me - men - - - - - - - - - - - - - - - -

T. Me - men - - - - - - - - - - - - - - - - to me - i,

B. Me - - - men - - - - - to me - - - - - - - - - -

7

S. De - - - - - us,

A. -to me - i, De - - - - - us,

T. De - - - - - us,

B. - i, De - - - - - us,

qui - a ven - tus est vi - ta me - - a:

12

S. Nec a - spi - - - - ci - at me

A. Nec a - spi - - - - ci - at me

T. Nec a - spi - - - - ci - at me

B. Nec a - spi - - - - ci - at me