

Missa Pro defunctis

I. Introitus

Re - qui-em

Jean Richafort (c.1480-c.1547)
ed. Gareth Thomas

Ae - - - - - ter - - - - -

Ae - ter - - - - -

[Resolutio]

Ae - - - - - ter - - - - -

[Canon]

Cir - cum - de - -

Ae - - - - - ter - - nam, ae - - - - -

6

A. - - - - - nam do - -

T I. - - - - - nam - - - - - do - -

T II. Cir - cum - de - de - runt me - - - - -

Bar I. - - - - - nam - - - - - do - - - - -

Bar II. de - runt me - - - - -

B. - ter - - nam do - - - - -

Repeat *Requiem aeternam...* (p. 1)

67

A. ad te om - nis ca - ro ve - - - ni - et.

T I. ca - ro ve - - - ni - et.

T II. mi - tus mor - - - tis.

Bar I. ad te om - nis ca - ro ve - - - ni - et.

Bar II. - - - tis.

B. te om - nis ca - ro ve - - - ni - et.

II. Kyrie

A. Ky - - - ri - e e - - -

T I. Ky - ri - e e - - - le - - - i -
[Resolutio]

T II.

Bar I. Ky - ri - e e - lei - - -
[Canon]

Bar II. Cir - - -

B. Ky - ri - e e - - - le - - -

III. Graduale

Si am - bu - - - lem

A. In me - di -

T I. In me - di - o

T II. [Resolutio]

Bar I. In me - di - o

Bar II. [Canon]

B. Cir - -
In me - di - o

8

A. o um - - - -

T I. um - - - brae mor - - - - tis, um - brae

T II. Cir - cum - de - de - runt me

Bar I. um - - - - brae, um -

Bar II. cum - de - de - runt me

B. um - - - - brae mor - - - -

105

A. *lim* A - bra - hae pro - mi - si -

T I. *lim* A - bra - - - - hae

T II. in - fer - - - - ni C'est

Bar I. *lim* A - bra - - hae pro - mi - si -

Bar II. do - - lo - res in - fer - - ni

B. A - bra - - - - hae pro - mi - si -

111

A. - - sti et se - mi - ni e - - - - -

T I. pro - mi - si - - - - - sti et se - mi -

T II. dou - leur non pa - reil - le, C'est

Bar I. - - sti et se - mi - ni e - ius, et se - mi -

Bar II. C'est dou - leur non pa - reil - le,

B. - - - - - sti et se - mi - ni e -

VI. Benedictus

Be - ne - dic - tus qui ve - nit

A. In no - -

T I. In no - mi - ne Do - - - -

Bar I. In no - mi - ne Do - - -

B. In no - mi - ne Do - - mi - - - -

7

A. mi - ne, in

T I. - - - mi - ni, in no - mi - ne Do -

Bar I. - mi - ni, in no - mi - ne Do - -

B. - ni, in no - - mi - ne

13

A. no - mi - ne Do - mi - ni.

T I. - - - mi - ni, in no - mi - ne

T II. [Resolutio] Cir - cum - de -

Bar I. - mi - ni, in no - mi - ne Do -

Bar II. [Canon] Cir - - cum - de - de - runt me,

B. Do - - - mi - ni.

VII. Agnus Dei

A - gnus De - i

A. Qui tol - lis pec - ca - ta mun - di: do -

T I. Qui tol - lis pec - ca - - - ta mun - - - di:

[Resolutio]

Bar I. Qui tol - lis pec - ca - ta mun - di: do - na e - - - is re -

[Canon]

Bar II. Cir - cum - de - de -

B. Qui tol - lis pec - ca - ta mun - di: do - na

9

A. na e - - - is re - qui - em.

T I. do - na e - is re - qui - em, do - na e - is re - qui - em.

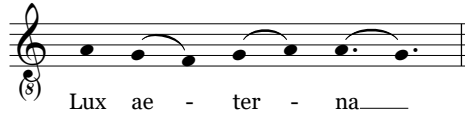
T II. Cir - - cum - de - de - runt me.

Bar I. - qui - em, do - na e - is re - qui - em.

Bar II. runt me.

B. e - - is, do - na e - is re - qui - em.

VIII. Communio



A. Lu - ce - at e - is, lu - ce - at e -

T I. Lu - ce - at e - is, Do - - - - mi - ne,
[Resolutio]

T II. Cir -

Bar I. Lu - ce - at e - is, lu - ce - at e - - - -

Bar II. [Canon] Cir - cum - de - de - runt me, -

B. Lu - ce - at e - is, lu - ce - - at e - is, Do -

8

A. is, Do - mi - ne, cum san - ctis tu -

T I. Do - mi - ne, cum san - ctis - - - - tu -

T II. cum - de - de - runt me, - - - -

Bar I. is, Do - mi - ne, cum - - - - san - ctis tu - is in ae -

Bar II. - - - - cir -

B. - mi - ne, Do - - - - mi - ne, cum san -